



DAS HÜRNER

HOTEL - BRAUHAUS

Tagungsmappe 2026



Herzlich Willkommen „HÜRNER“ – das Stadthotel, zentral in der Nähe der Hohenzollernresidenz gelegen



Das 2019 völlig neu erbaute Haus ist für Ihre Veranstaltung bestens geeignet...

Liebe Veranstaltungsorganisatoren/innen,

die folgenden Informationen sollen dazu dienen, Ihnen einen Überblick über unser Angebot zu geben. Wir stehen Ihnen für alle Themen rund ums Tagen, von der Anfrage bis zum Veranstaltungsende, beratend zur Seite – reibungslos und effizient, gemäß den individuell getroffenen Absprachen.

DAS HÜRNER

Schlossstraße 7

91522 Ansbach

Rezeption +49 (0)981-208622-0

Eventmanagement +49 (0)981-208622-903

Telefax +49 (0)981-208622-100

www.das-huerner.de

DAS HÜRNER verfügt über 97 vollklimatisierte Zimmer und Tagungsräume, die bis zu 136 Personen Platz bieten. Zum weiteren Hotelangebot gehören eine Sauna, ein Fitnesscenter, die eigene Tiefgarage mit 80 Stellplätzen, sowie ein Restaurant mit gehobener deutscher und regionaler Küche. Besonders schön sitzen Sie auf der Terrasse zum Frühstück oder im hauseigenen Brauhaus-Restaurant beim Abendessen oder zu einem erfrischenden Hürner-Bier.

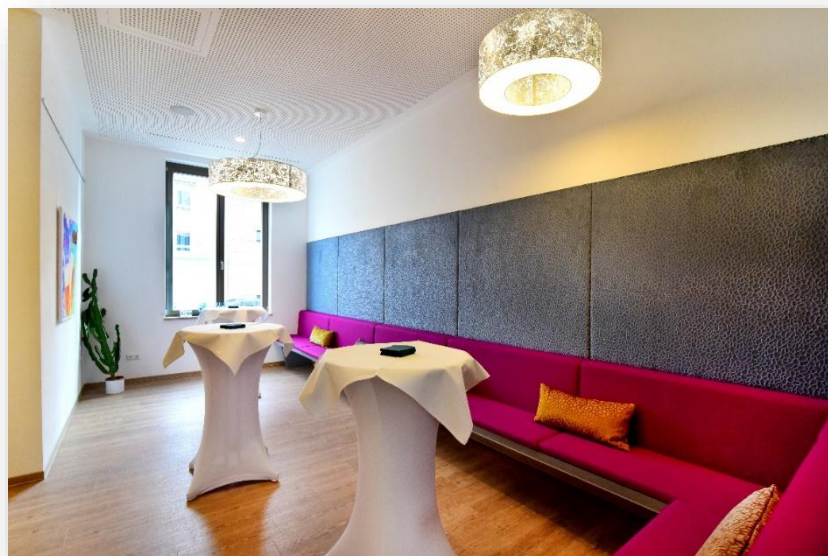
Konferenzraum Kapazitäten

Höhe: 3,30 m

Gesamtfläche: 150 m²

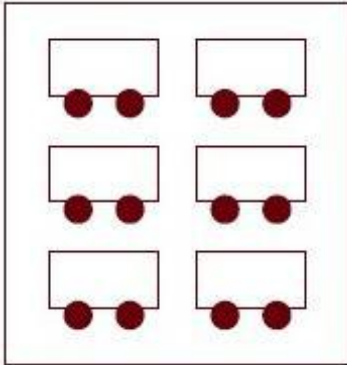
Ausstattung:

- Tageslicht
- Klimaanlage
- verdunkelbar durch Vorhänge
- WLAN, HDMI
- Beamer, Leinwand, Flipchart, Handmikrofon
- Beamer via WLAN koppelbar
- Smart-TV

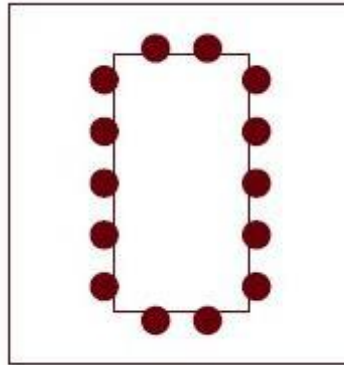


Bestuhlungsmöglichkeiten:

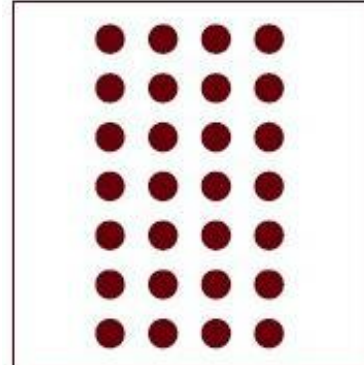
max. 90 Personen



max. 50 Personen



max. 136 Personen



Konferenzraum im Erdgeschoß Mietpreise (inkl. Beamer oder Smart-TV / Flipchart) zzgl. zur Pauschale:

Ein Raum mit 50 qm

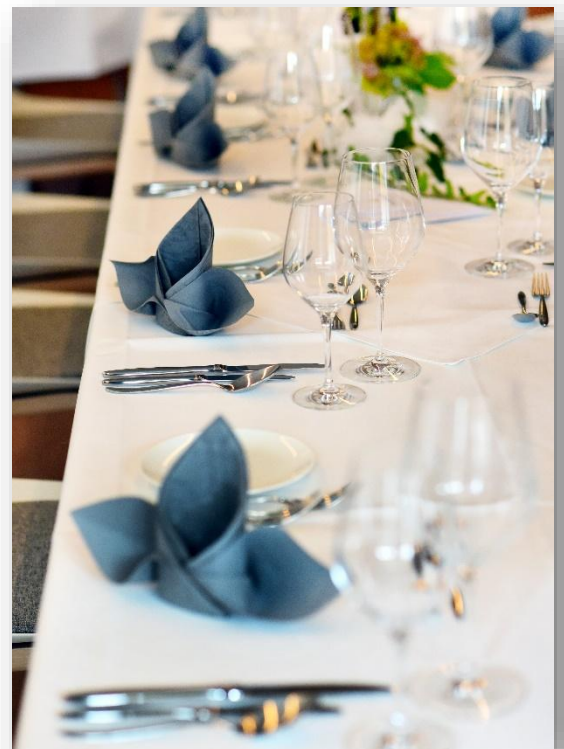
- Halbtags (max. 4 Stunden) 80,- EUR
- Ganztags (ab 4 Stunden) 160,- EUR

Zwei Räume mit gesamt 100 qm

- Halbtags (max. 4 Stunden) 160,- EUR
- Ganztags (ab 4 Stunden) 320,- EUR

Drei Räume mit gesamt 150 qm

- Halbtags (max. 4 Stunden) 240,- EUR
- Ganztags (ab 4 Stunden) 480,- EUR



Konferenzraum im 4. Obergeschoß



Hier sind Sie völlig autark – es steht Ihnen eine eigene Küchenzeile sowie eigene Toiletten (m/w getrennt) zur Verfügung. Ebenfalls haben Sie direkten Zugang auf unsere Dachterrasse. Diese Räumlichkeiten sind bestens geeignet für kleine Meetings. Fragen Sie gerne jederzeit an.

Mietpreis: 40,- EUR / halbtags und 80,- EUR / ganztags

Tagungspauschalen 2026:

Wählen Sie die gewünschten Bestandteile und stellen Sie die Tagungspauschale individuell zusammen:

	Halbtags (bis 4 Stunden)	Ganztags (ab 4 Stunden)
Tagungsgetränke, Wasser und Kaffee	9,50€	18,00€
Kaffeepause mit einer Beilage (Butterbrezen, belegte Brötchen oder Obst)	1x Kaffeepause 9,50€	2x Kaffeepause 18,00€
Jede weitere Beilage	4,80€	4,80€
Mittagessen (3-Gang Menü oder Buffet) zzgl. Getränke	29,80€	29,80€
Mittagsimbiss mit kalten / warmen Häppchen zzgl. Getränke	24,00€	24,00€
Abendessen (3-Gang Menü oder Buffet) zzgl. Getränke	29,80€	29,80€

➔ Preise gelten pro Person.



Veranstaltungstechnik:

Standard:

Beamer	inklusive
Leinwand	inklusive
Internetzugang	inklusive
1 Flipchart	inklusive

Zusätzliche Technik:

Pinnwand	je 25,00€
Moderationskoffer	je 30,00€
Jedes weitere Flipchart	je 25,00€
Smart TV	60,00€
Videokonferenzsystem bis 30 Personen	60,00€



Unsere Zimmer:

Unsere 97 modernen, designorientierten Zimmer verfügen alle über Klimaanlage, Schallschutzfenster, kostenfreies W-LAN, Safe, Mini-Kühlschrank, Fön, u.v.m. Alle Zimmer sind Allergiker geeignet und Nichtraucherzimmer.

Einzelzimmer / kl. Doppelzimmer	52
Doppelzimmer	32 (1x davon rollstuhlgerecht)
Juniorsuite	3
Suite	4
Apartment inkl. Küche (2 Personen)	2
Apartment inkl. Küche (4 Personen)	4

Unsere Zimmerpreise sind abhängig von der Verfügbarkeit und Saison. Gerne erstellen wir Ihnen ein passendes Angebot.



Das Restaurant:

Heimat des Hürner-Bieres...



Das hauseigene Brauhaus Restaurant schlägt den Bogen zwischen Tradition und Moderne. Hier empfängt Sie DAS HÜRNER mit fränkischen Spezialitäten, die Ihnen auf der Zunge zergehen. Dabei sollte auch ein Schluck des hauseigenen Hürner-Bieres nicht fehlen!

Freuen Sie sich auf unsere Spezialitäten. Wir erstellen Ihnen gerne einen individuellen Menü- oder Buffetvorschlag.



Sonstiges:

80 sichere Tiefgaragenstellplätze stehen in der Unterkunft zur Verfügung (10,00 EUR / Nacht). Hier stehen Ihnen auch zwei E-Ladesäulen zur Verfügung. Weitere öffentliche Parkmöglichkeiten gibt es in unmittelbarer Umgebung.

Unsere Gäste freuen sich auf die kostenfreie Nutzung unserer Freizeiteinrichtungen wie Sauna, Infrarotkabine sowie Ruheraum und Fitnessbereich.



Anfahrt und Lage:



Unser Hotel überzeugt mit einer günstigen Lage. Residenz Ansbach, Onoldiasaal und Orangerie erreichen Sie zu Fuß in weniger als 5 Minuten. Ebenfalls in 10 Minuten erreichbar: Kirche St. Gumbertus und Kaspar-Hauser-Denkmal. Der Bahnhof Ansbach ist zu Fuß in 9 Minuten zu erreichen. Im 20-Minuten-Takt fährt von hier ab beispielsweise die S-Bahn nach Nürnberg.

Über A6 mit dem Auto 6 km, 9 Minuten:

Links auf die Auffahrt nach Ansbach abbiegen und auf die B13 fahren.

Dieser 4,5 Kilometer folgen.

Einen der linken Fahrstreifen benutzen, um links auf Eyber Str./B13 abzubiegen.

Nach 500 Metern den rechten Fahrstreifen benutzen, um links auf Residenzstraße/B13/B14 abzubiegen.

Nach 350 Metern rechts abbiegen auf Schloßstraße (Schilder nach Weihenzell). Das Ziel befindet sich auf der linken Seite.

Verkehrsanbindung:

Nürnberg (NUE) 56 Autominuten

Frankfurt (FRA): 132 Autominuten

München (MUC): 105 Autominuten

Bahnhof Sachsen (b. Ansbach): 9 Autominuten

Bahnhof Ansbach: 9 Gehminuten

Es gelten unsere AGB.